

Distribútor pre Českú republiku a Slovensko: Andys  
Czech s.r.o., Márova 2805/6, 15500 Praha, [www.andys.sk](http://www.andys.sk)

## NÁVOD NA POUŽITIE

**DÔLEŽITÉ: UCHOVÁVAJTE PRE BUDÚCE POUŽITIE.  
PREČÍTAJTE SI POZORNE.**

Vážený rodičia, ďakujeme vám za zakúpenie tejto detskej autosedačky.

Pred použitím autosedačky si prečítajte a dodržiavajte všetky pokyny.

**POZORNE SI PREČÍTAJTE A POZORNE SI PREČÍTAJTE A  
ULOŽTE SI TENTO NÁVOD PRE BUDÚCE POUŽITIE**

- Pozorne si prečítajte tento návod.
- Správna inštalácia detskej autosedačky je nevyhnutná pre bezpečnosť vášho dieťaťa.
- Je dôležité uchovať tieto pokyny na bezpečnom mieste pre budúce použitie autosedačky.
- Nikdy nenechávajte dieťa bez dozoru v aute.
- Nepoužívajte detskú autosedačku na sedadle vozidla vybavenom predným airbagom. Môže to byť nebezpečné. Toto sa nevzťahuje na bočné airbagy.

## CERTIFIKÁCIA

Najskôr si prečítajte návod na obsluhu vozidla a skontrolujte, či je autosedačka vybavená pevnými kotviacimi bodmi pre upevnenie ISOFIX, a skontrolujte veľkosť odporúčaných upevňovacích prvkov ISOFIX na systéme, aby ste sa uistili, že zodpovedajú veľkosti nášho upevnenia ISOFIX.

**UPOZORNENIE!** Vhodné iba pre schválené vozidlá vybavené trojbodovými bezpečnostnými pásmi schválenými v súlade s nariadením UN/ECE č. 16 alebo inými ekvivalentnými normami.

Smer: V smere jazdy

Skupina: 100–150 cm

Spôsob inštalácie: ISOFIX + bezpečnostný pás vozidla / bezpečnostný pás vozidla

Typ: i-Size sedadlo

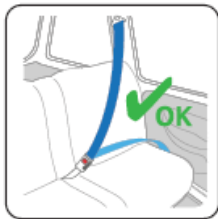
Smer: V smere jazdy

Skupina: 135–150 cm

Spôsob inštalácie: ISOFIX + bezpečnostný pás vozidla / bezpečnostný pás vozidla

Typ: univerzálny sedadlo

Tu sú inštalačné polohy pre vašu informáciu.



OK Dopredu

OK Dozadu

NIE Dvojbodové bezpečnostné pásy

OK Trojbodové bezpečnostné pásy

NIE Predné sedadlo spolujazdca

OK Zadné sedadlá vozidla

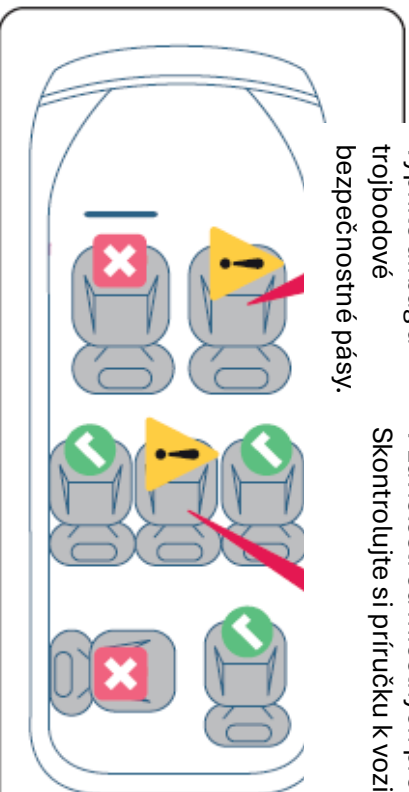
**UPOZORNENIE!** Ak je vaše dieťa pripútané v autosedačke iba dvojbodovým pásom, môže utrpieť vážne zranenia, ktoré môžu viesť k smrti.

Nikdy nepoužívajte iba dvojbodový bezpečnostný pás.

- Detskú autosedačku neinštalujte na predné sedadlo spolujazdca s aktívnym airbagom, pretože v prípade aktivácie airbagu by mohlo dôjsť k smrteľným alebo vážnym zraneniam. Detskú autosedačku vždy inštalujte na zadné sedadlá.
- Detskú autosedačku neupevňujte na zadné sedadlá smerujúce dozadu ani na sedadlá smerujúce do strany. Pri inštalácii detskej autosedačky postupujte podľa nižšie uvedeného obrázku.

Wypnite airbag a trojpodové bezpečnostné pásy.

V závislosti od miestnych predpisov. Skontrolujte si príručku k vozidlu.



✓ OK

✗ NO



Splňujú určité podmienky



NEINŠTALUJTE detskú sedačku smerujúcu dozadu na predné sedadlo s airbagom. DÔLEŽITÉ – NEPOUŽÍVAJTE sedačku smerujúcu dopredu, kým dieťa nedosiahne vek 15 mesiacov. Mohlo by to mať za následok SMRŤ ALEBO VÁŽNE ZRANENIE.

## ÚDRŽBA

### POKYNY NA PRANIE

Obaly sú prateľné v práčke. Obaly perte v teplej vode s použitím neutrálneho pracieho prostriedku.

Poznámka: Z bezpečnostných dôvodov neodstraňujte ani neperte popruhy a ramenné podložky. Ak sa tieto časti zašpinia, umyte ich ručne teplou vodou alebo neutrálnym čistiacim prostriedkom a nechajte ich prirodzene vyschnúť. Alternatívne môžete tieto časti nechať vymeniť zákazníckym servisom.



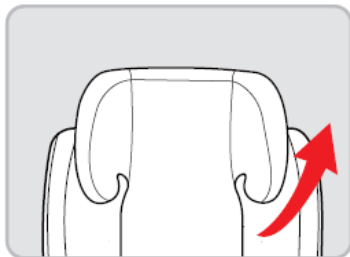
## ZÁRUKA

Záručná doba začína plynúť dňom zakúpenia a trvá 12 mesiacov. Záruka sa vzťahuje iba na pôvodného vlastníka a nie je prenosná. Záruka sa vzťahuje iba na výrobky, ktoré neboli užívateľom upravované.

V prípade akýchkoľvek porúch je majiteľ povinný vrátiť výrobok predajcovi. Ak predajca nedokáže problém vyriešiť, musí výrobok vrátiť výrobcovi spolu s jasným popisom reklamácie a overeným dokladom o kúpe. Výmenu výrobku nie je možné požadovať. Opravy nepredlžujú záručnú dobu. Výrobca nezodpovedá za žiadne škody okrem škôd na dodaných výrobkoch. Záruka sa nevzťahuje na nasledujúce prípady:

- Produkt nie je dodaný výrobcovi spolu s overeným dokladom o kúpe.
- Vady sú spôsobené nesprávnym používaním alebo údržbou, ktorá sa líši od pokynov v používateľskej príručke.
- Opravy boli vykonané tretími stranami.
- Vady sú spôsobené zanedbaním.
- Zistilo sa poškodenie alebo odstránenie sériového čísla.
- Ide o bežné opotrebenie, ktoré možno očakávať pri každodennom používaní.
- Neboli splnené stanovené záručné podmienky.

## POKYNY NA PRANIE



1. Nastavte opierku hlavy do najvyššej polohy.
2. Opatrne odstráňte poťah detskej sedačky z opierky hlavy a operadla zo štrbiny medzi detskou sedačkou.

## PREHLÁD SÚČASTÍ



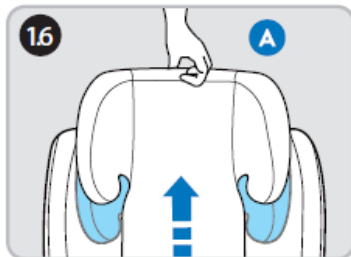
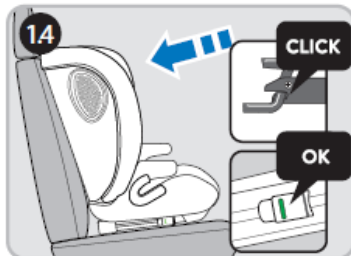
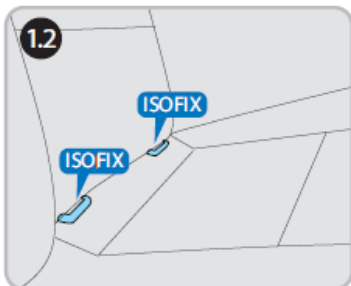
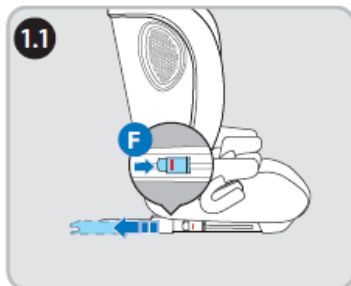
- A. Nastavovač výšky opierky hlavy
- B. Opierka hlavy
- C. Vodiaca lišta ramenného pásu (100–150 cm)
- D. Vodiaca lišta bedrového pásu
- E. Konektor ISOFIX
- F. Uvoľňovacie tlačidlo ISOFIX
- G. Bočná ochrana

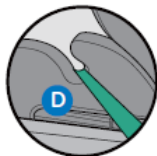
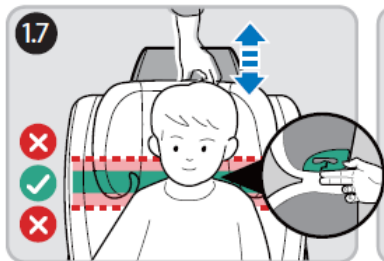
# INŠTALÁCIA

Inštalácia smerom dopredu (ISOFIX + 3-bodový bezpečnostný pás)



100-150cm

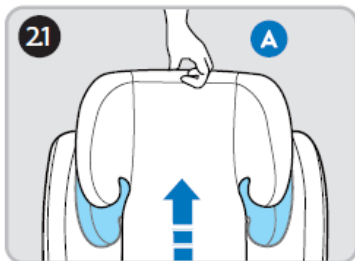




Inštalácia smerom dopredu (3-bodový bezpečnostný pás).



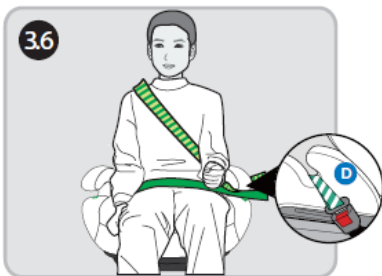
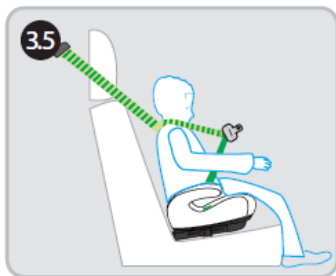
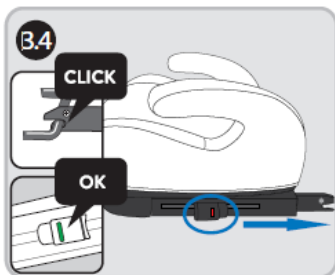
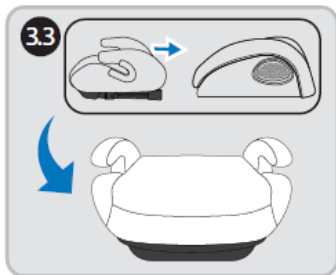
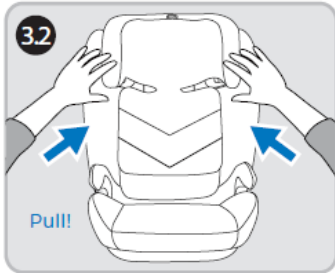
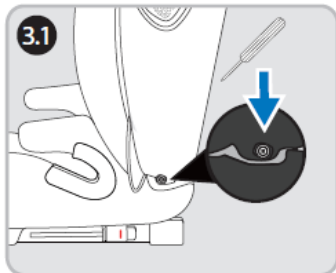
  
100-150cm



# Inštalácia smerom dopredu (ISOFIX + 3-bodový bezpečnostný pás)



135-150cm



# Inštalácia smerom dopredu (ISOFIX + 3-bodový bezpečnostný pás)



135-150cm

