

Moov & Feed

A002103

Návod na použitie

Babymoov
Parc Industriel des Gravanches
16, rue Jacqueline Aurioi
63051 Clermont-Ferrand 2 - France
www.babymoov.com

Hotline (only for France):
04 73 28 37 37

Designed and engineered
by Babymoov in France



UPOZORNENIE! POZORNE SI PREČÍTAJTE A ULOŽTE NA BUDÚCE POUŽITIE.

UPOZORNENIE

Tento prístroj môžu používať deti staršie ako 8 rokov za podmienky, že zostanú pod dohľadom alebo im jeho fungovanie bolo vysvetlené tak, že bude používaný úplne bezpečne a deti si budú vedomí všetkých možných rizík.

- Čistenie a údržbu prístroja smie vykonávať deti staršie ako 8 rokov a musia zostať pod stálym dohľadom.
- Prípadným poranením v dôsledku nesprávneho použitia predídete, ak budete tento výrobok používať výlučne podľa návodu pre užívateľov.
- Nenechávajte prístroj v dosahu detí. Deti smú prístroj používať iba pod priamym dohľadom dospelých.
- Plocha ohrievacieho prvku zostáva po použití prístroja teplá.
- POZOR: riziku popálenia vášho bábätka sa vyhnete, ak pred podaním jedla vždy skontrolujete jeho teplotu. Dojčenskou fľašou zatrepote, aby sa mlieko dobre premiešalo. Skontrolujte teplotu streknutím malých kvapiek do dlane.
- Súčasťou tohto prístroja sú batérie, ktoré smú vymeniť iba kvalifikovaný technik.
- Súčasťou tohto výrobku je lítiová batéria. Výrobok sa nesmie používať v mikrovlnke, sterilizátore alebo rúre a nesmie sa ponárať do vody.
- Neumiestňujte výrobok blízko ohriateho plynu, variča ryže alebo sporáka.
- Je zakázané umiestňovať výrobok blízko horľavých alebo výbušných látok.
- Výrobok sami neopravujte.
- Nepokúšajte sa vymeniť batériu sami, mohli by ste ju poškodiť s následnou možnosťou prehriatia prístroja, jeho vzplanutia a osobného poranenia.
- V prípade poškodenia napájacieho kábla ho nechajte vymeniť výrobcom, jeho popredajným servisom alebo osobou s patričnou kvalifikáciou, aby ste sa vyhli možnému ohrozeniu.
- Udržujte nabíjaciu zásuvku v suchom stave a zabráňte jej kontaktu s vodou, aby nedošlo k ohrozeniu nabíjania.
- V prípade nepoužívania výrobok vypnite, aby nedošlo k jeho poškodeniu.
- Zabráňte poškriabaniu prístroja ostrými predmetmi alebo jeho pádu z výšky.

- Elektrické a elektronické zariadenia majú byť likvidované v rámci triedeného odpadu. Nevyhadzujte odpad vzniknutý z elektrických alebo elektronických zariadení do netriedeného zmesného odpadu. Zastite ich likvidáciu v rámci triedeného odpadu.



Tento symbol v Európskej únii označuje, že tento výrobok nesmie byť vyhodený do popelnice alebo prímiešaný ku zmiešanému odpadu z domácností, ale že patrí do triedeného odpadu.

OPATRENIA PRI POUŽÍVANÍ

- Vzhľadom k vlastnostiam plastov môžu diely z plastov žltnúť, popraskať, lúpať sa alebo vykazovať iné prejavy starnutia, ak sú dlhšiu dobu vystavené slnečnému žiareniu alebo vysokým teplotám.
- Pozor: v ohrievači môže byť horúca voda, a hrozí tak popálenie.
- Ak ohrievač dojčenských fliaš zistí, že teplota použitej tekutiny presiahla 55°C, objaví sa na displeji správa „HI“, ktorá informuje o vysokej teplote.
- Pokiaľ ohrievate malé množstvo vody (do 200 ml), počkajte 1 až 2 minúty, kým dojčenskú fľašu podáte bábätku.
- Do nádoby nikdy nedávajte: suchý ľad, perlivé nápoje (aby sa predišlo striekaniu v dôsledku stúpajúceho tlaku vo vnútri), slivkový džús, citrónový džús a iné kyslé nápoje (ktoré môžu narušiť tesnosť prístroja), mliečne výrobky, detskú stravu atď. (dlhým uložením sa môže obsah pokaziť).
- Ohrievač dojčenských fliaš sa smie používať iba s dodaným káblom USB-C. V prípade použitia iného kábla riskujete poškodenie ohrievača a prípadne aj poranenia.
- Zástrčka nie je súčasťou dodávky. Na nabíjanie výrobku používajte vedľa dodaného kábla USB-C tiež vhodný adaptér (nabíjací adaptér 5 V / 2 A).

NÁVOD NA ÚDRŽBU

• Vodu meňte každých 24 hodín, aby ste zabránili množeniu baktérií. Pokiaľ tento výrobok nebudete používať dlhšiu dobu, tak ho vyprázdňte, vypláchnite, osušte a umiestnite na chladné a suché miesto.

• Čistenie ohrievača:

- Pred čistením ohrievača dojčenských fliaš odpojte napájací kábel. Vypnite ohrievač dojčenských fliaš stlačením tlačidla ON/OFF po dobu 3 sekúnd.

- Pred čistením ohrievača vždy počkajte, kým úplne nevychladne.

- Na čistenie vnútornej časti z nerezovej ocele používajte jemnú kefku, mydlo a teplú vodu. Po vyčistení nechajte prístroj vyschnúť. Ak ohrievač dojčenských fliaš používate vonku, môžete ho po každom použití vyčistiť alebo prepláchnuť čistou vodou.

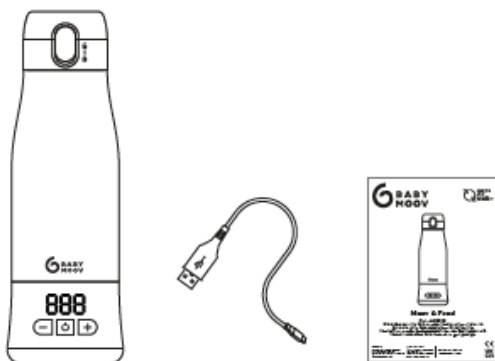
- Ohrievač nikdy neponárajte do vody.

- Neumývajte ovládacie tlačidlá a nabíjajúcu zásuvku priamo vodou. Ak ich potrebujete očistiť, použite vlhkú handričku.

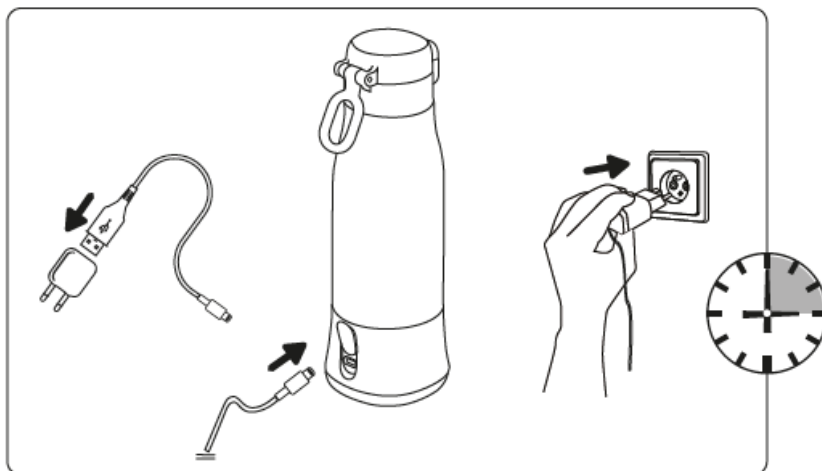
- Na čistenie prístroja nepoužívajte čistiace prostriedky.

• Po použití sa v ohrievači môžu objaviť škvrny v závislosti na kvalite vody, alebo škvrny od mlieka či ohrievaného nápoja. Očistite fľašu pomocou jemnej handričky alebo štetky a nepoužívajte prostriedky na odstránenie vodného kameňa.

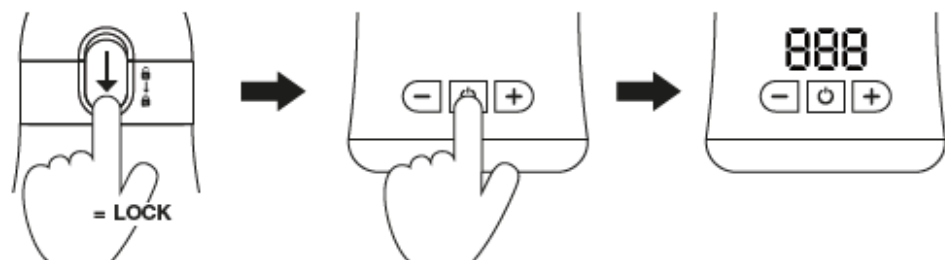
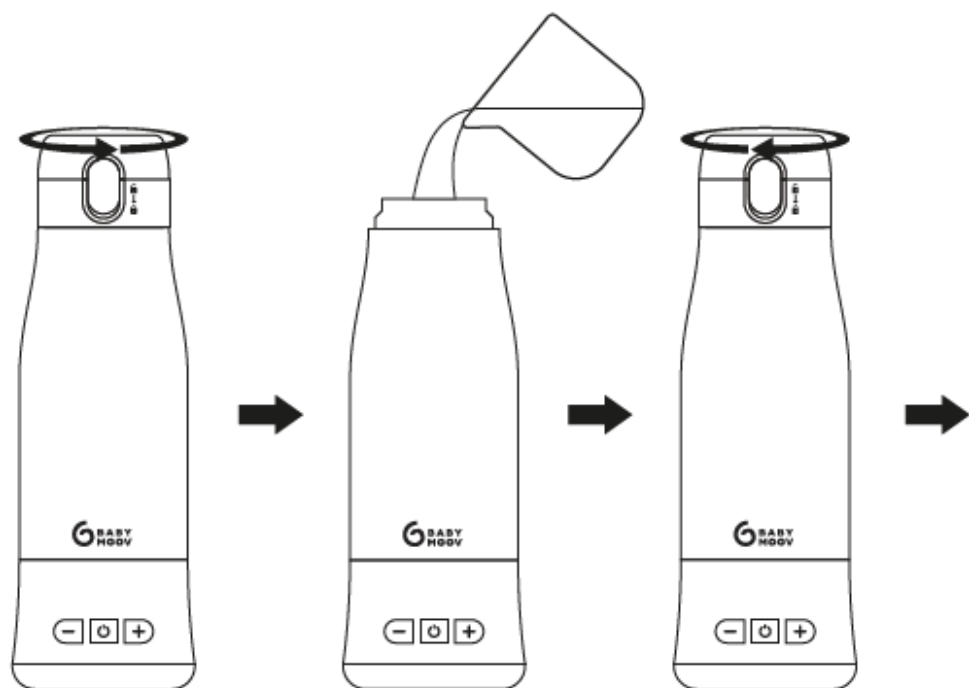
ZLOŽENIE



NAPÁJANIE

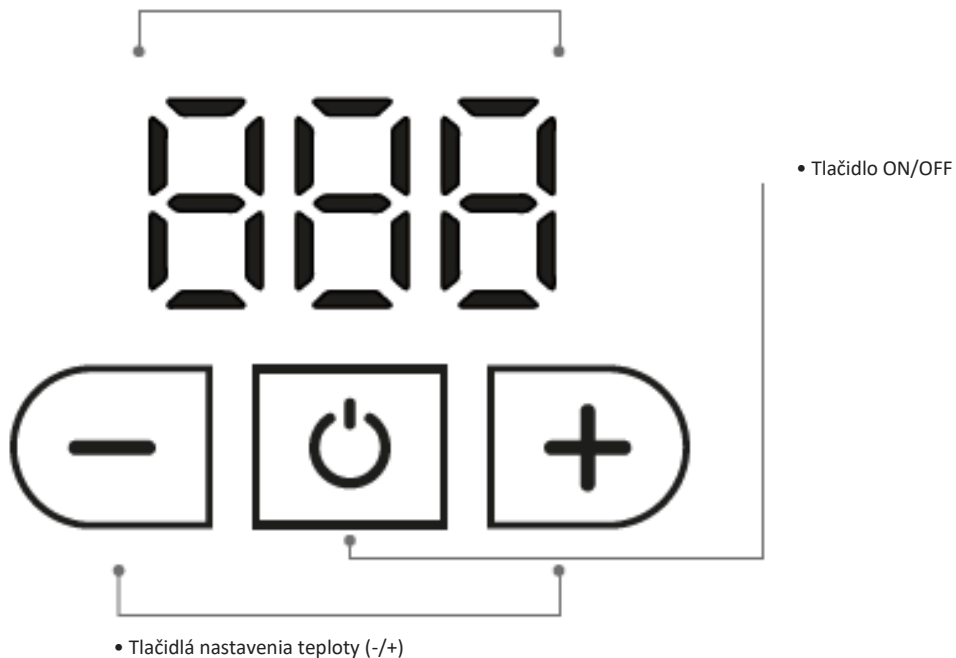


UVEDENIE PRÍSTROJA DO PREVÁDZKY



OVLÁDACIE ROZHRAVIE

- Displej



* Doživotná záruka. Táto záruka podlieha určitým podmienkam. Zoznam zainteresovaných krajín, lehota pre aktiváciu záruky a on-line informácie na adrese: www.service-babymoov.com