



babymoov[®]



Swoon Motion

A055018 / A055019

Návod na použitie

Babymoov
Parc Industriel des Gravanches
16, rue Jacqueline Auriol
63051 Clermont-Ferrand 2 - France

www.babymoov.com

Babymoov UK Ltd
3rd Floor, East Reach House
East Reach
Taunton - TA1 3EN - ENGLAND

Designed and engineered
by Babymoov in France



DÔLEŽITÉ! POZORNE SI PREČÍTAJTE NÁVOD NA POUŽITIE A USCHOVAJTE SI HO NA NESKORŠIE POUŽITIE.

VAROVANIE

- Nikdy nenechávajte dieťa bez dozoru.
- Nepoužívajte tento výrobok, kým vaše dieťa nie je schopné sedieť bez pomoci alebo kým neváži menej ako 9 kg.
- Tento výrobok nie je určený na dlhodobé používanie.
- Nikdy nepoužívajte tento výrobok na vyvýšených plochách (napríklad na stole).
- Vždy používajte zádržný systém.
- Aby ste zabránili poraneniu, dbajte na to, aby sa deti počas otvárania a zatvárania výrobku nachádzali v dostatočnej vzdialenosti.
- Nedovoľte deťom hrať sa s týmto výrobkom.
- Nehýbte s výrobkom ani ho nezdvíhajte, ak je v ňom dieťa.
- Hojdacie kreslo sa musí používať len s odporúčaným adaptérom.
- Ak sa použije iný adaptér, hojdacie kreslo sa môže poškodiť a spôsobiť zranenie.
- **DÔLEŽITÉ:** Pred akoukoľvek manipuláciou sa uistite, že je kolíska vypnutá. Hojdacie kreslo je možné zapojiť do elektrickej siete pomocou dodaného adaptéra.
- Zapojte koniec adaptéra do príslušného otvoru a druhý koniec zapojte do sieťovej zásuvky.
- Adaptéry používané s detskou hojdačkou sa musia pravidelne kontrolovať, aby sa zistilo akékoľvek poškodenie kábla, zástrčky, škatule a iných častí. Ak sa zistí takéto poškodenie, adaptér sa nesmie používať.
- Nenabíjateľné batérie sa nesmú nabíjať. V opačnom prípade hrozí riziko výbuchu alebo úniku kvapaliny z batérie.
- Nepoužívajte súčasne rôzne typy batérií alebo vybité a nové batérie.
- Batérie sa musia vkladať v smere označenia polaritu.
- Vybité batérie sa musia zo zariadenia vybrať.
- Batérie uchovávajte mimo dosahu detí.
- Batérie vymeňte hneď, ako kolískový ovládač nebude uspokojivo fungovať.
- Ak polohovacie zariadenie dlhší čas nepoužívate, vyberte z neho batérie.
- Použité batérie vyhadzujte do zberných nádob určených na tento účel.
- Vymeňte alebo nabíjajte všetky batérie súčasne.
- Nabíjateľné batérie sa musia nabíjať pod dohľadom dospelého človeka.
- Nenabíjajte akumulátor v nevhodnej nabíjačke.
- Napájacie zásuvky nesmú byť skratované.
- Batérie nevhadzujte do ohňa, mohli by prasknúť a uvoľniť toxické látky.
- Batérie, akumulátory alebo akumulátory nie sú bežným odpadom z domácností. Obsahujú značné množstvo znečisťujúcich a nebezpečných látok; ich recyklácia umožňuje získať pôvodné látky vhodné na výrobu nových predmetov bez použitia prírodných zdrojov! Z tohto dôvodu sa musia nevyhnutne likvidovať prostredníctvom osobitného procesu zberu a recyklácie, ktorý umožňuje ich ďalšie použitie.
- Elektrické spotrebiče podliehajú separovanému zberu. Elektrické a elektronické zariadenia sa nesmú vyhadzovať do netriedeného komunálneho odpadu a musia sa likvidovať prostredníctvom separovaného zberu.
- Tento symbol, platný v krajinách Európskeho spoločenstva, označuje, že výrobok sa nesmie vyhadzovať do odpadkového koša alebo spolu s domovým odpadom, ale musí sa likvidovať ako separovaný odpad.

BEZPEČNOSTNÉ POKYNY

- Inštaláciu musí vykonať dospelá osoba.
- Výrobok nepoužívajte, ak niektorá z jeho súčastí chýba alebo je poškodená.
 - Malé časti uchovávajte mimo dosahu detí.
 - Tento výrobok nenahrádza detskú postieľku ani prenosnú postieľku. Ak vaše dieťa potrebuje spať, je vhodné ho uložiť do postieľky.
 - Nepoužívajte príslušenstvo alebo náhradné diely, ktoré nie sú schválené výrobcom.
 - Pred použitím skontrolujte, či blokovacie mechanizmy správne zapadajú a sú nastavené.
 - Vždy používajte päťbodový bezpečnostný pás.
 - Hojdacie kreslo nenechávajte v blízkosti ohňa, intenzívnych zdrojov tepla, elektrických zásuviek, predlžovacích káblov, sporákov atď. alebo iných predmetov v dosahu dieťaťa.
 - Plastové obaly uchovávajte mimo dosahu dojčiat a malých detí, aby ste predišli nebezpečenstvu zadusenía.
 - Nikdy nepoužívajte vankúš, prikrývku alebo vypchávkú, používajte iba podporný vankúš pre batoľa, ktorý je súčasťou hojdačky.
 - Neodkladajte predmety na šnúry okolo krku dieťaťa, nezavesujte šnúry na hojdacie kreslo a nezavesujte hračky na šnúry. Dieťa by mohlo byť uškrtené.
 - Neumiestňujte hojdačku do blízkosti okna, kde by šnúry žalúzií alebo závesov mohli spôsobiť uškrtenie dieťaťa.
 - Nevešajte iné hračky ako tie, ktoré dodáva spoločnosť Babymoov.
 - Nedovoľte dieťaťu hrať sa s hojdacím kreslom.

ČASTI

- a. Chrbtová opierka
- b. Rukoväť opierky
- c. Ležadlo
- d. Rukoväť ležadla
- e. Hrazda
- f. Otočná základňa

- g. Sedadlo
- h. Bezpečnostný pás
- i. Ramenné popruhy
- j. Bedrové popruhy
- k. Časť medzi nohami
- l. Vankúš na podporu najmenších detí

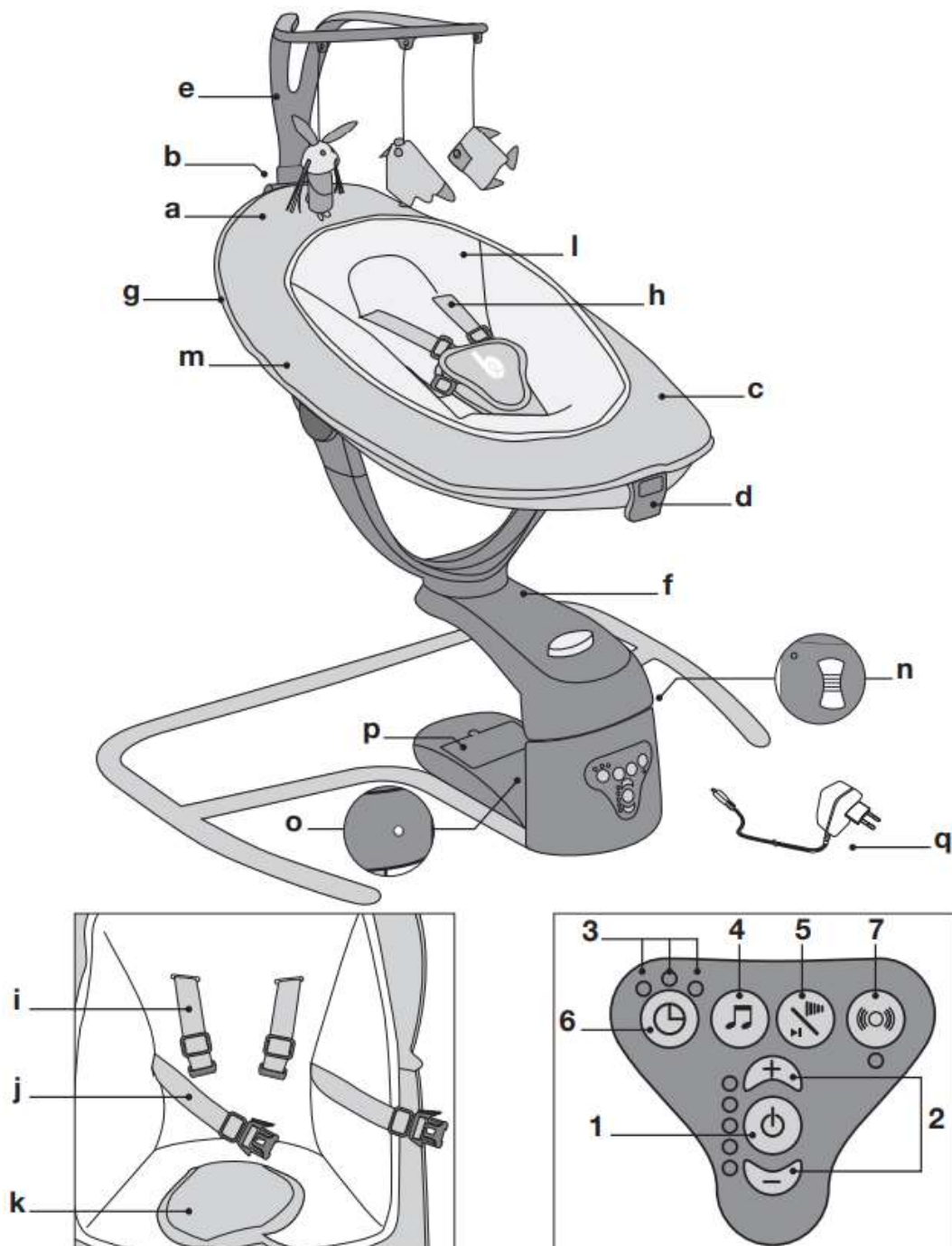
- m. Poťah
- n. Páka
- o. Portový konektor
- p. Priehradka na batérie
- q. Kábel a adaptér (na pripojenie k sieti)

ZÁKLADŇA

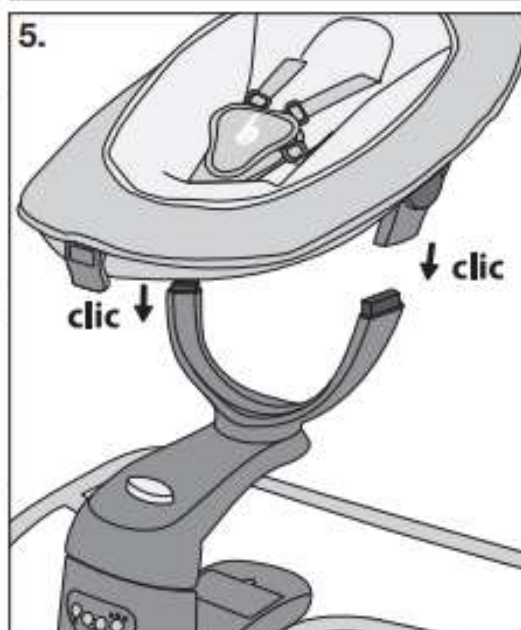
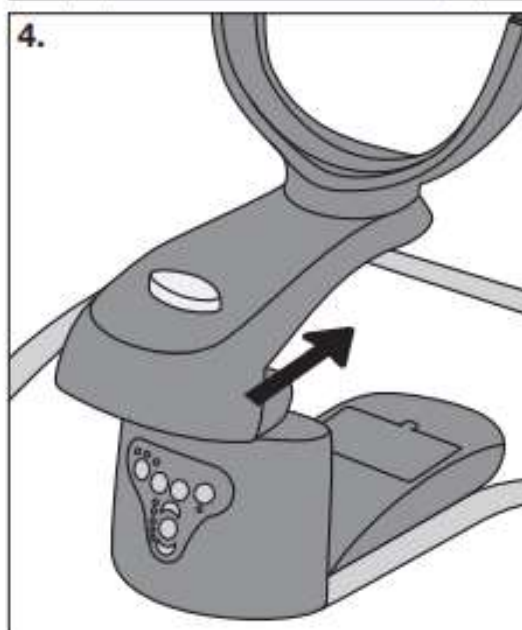
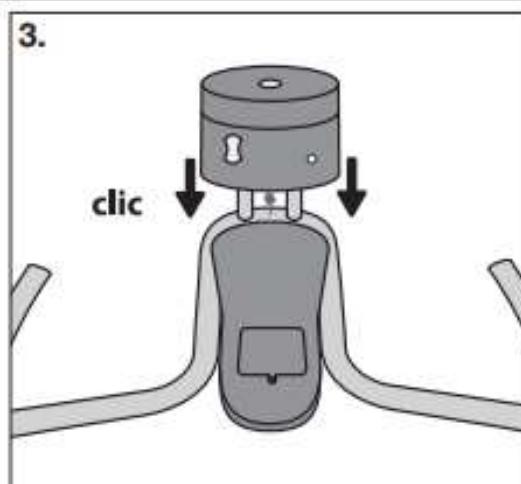
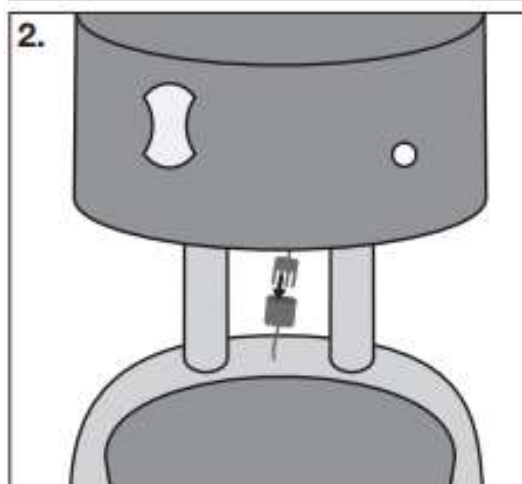
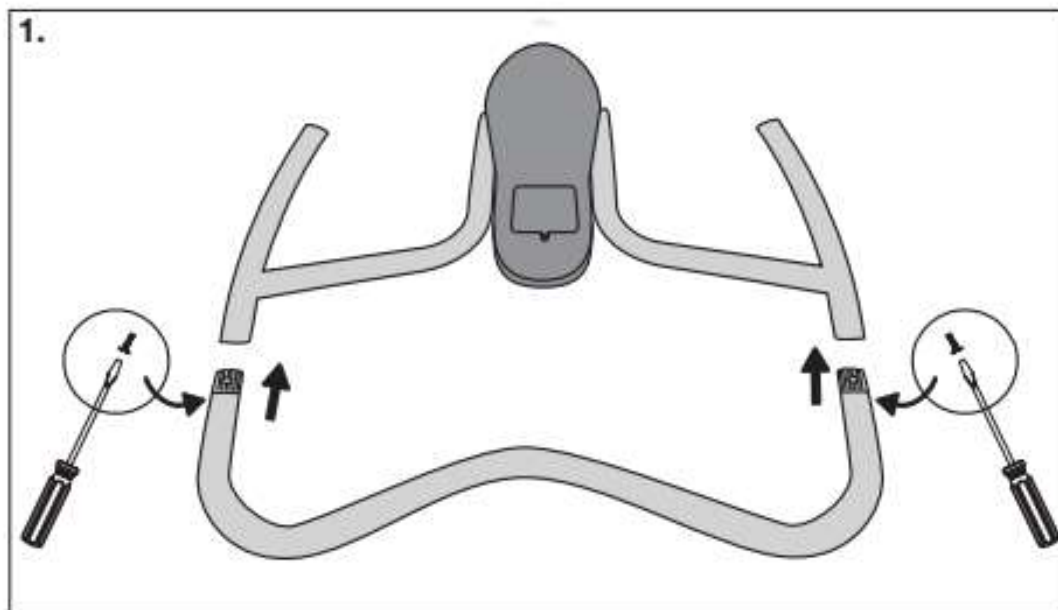
- 1. Tlačidlo zapnutia/vypnutia
- 2. Tlačidlo + a -
- 3. Kontrolky hojdanie
- 4. Tlačidlo Melódie
- 5. Tlačidlo hlasitosti/výberu
- 6. Tlačidlo časovača
- 7. Tlačidlo detekcie pohybu

Vstup: 240 V / 60 Hz **Výstup:** 5 V / 1 A

Napájanie: 4 batérie C 1,5 V (nie sú súčasťou balenia)



MONTÁŽ



NÁVOD NA POUŽITIE

A. POLOHOVANIE

Opierka chrbta (a)

- Zatiahnite za rukoväť opierky (b).
- Vyberte požadovanú polohu naklonenia.

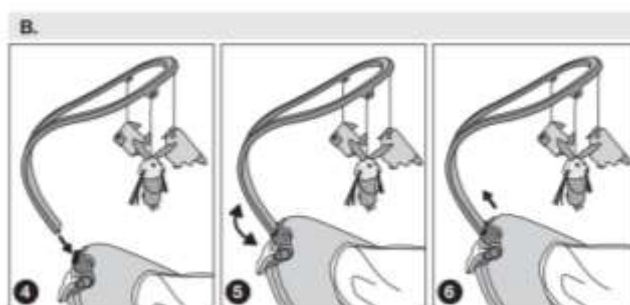
Lehátko (c)

- Zatiahnite za rukoväť ležadla (d).
- Vyberte požadovanú polohu naklonenia.



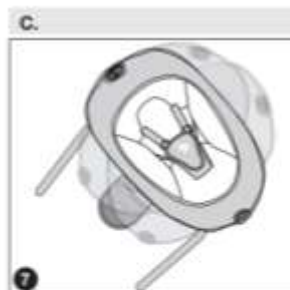
B. HRAZDIČKA (e)

- Vložte hrazdu do základne (e).
- Nastavte hrazdičku (e) do požadovanej polohy.
- Hrazdičku (e) sa dá vybrať potiahnutím smerom nahor pri súčasnom stlačení zaistovacieho klinu.



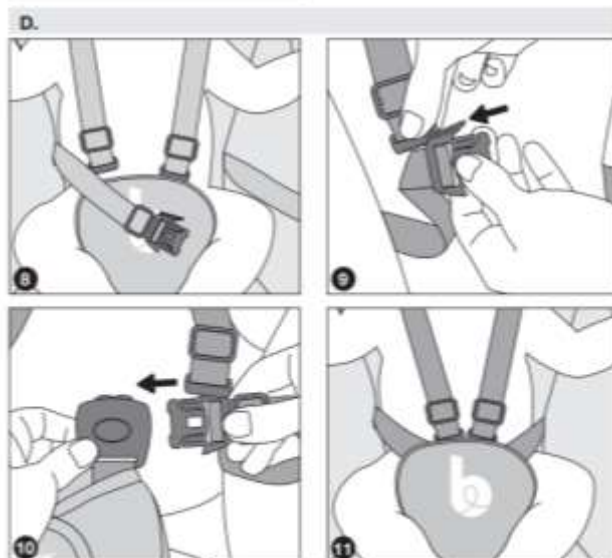
C. ROTÁCIE 360°

- Pevne uchopte otočnú základňu (f).
- Otáčajte sedadlom (g), kým nedosiahnete požadovanú polohu.



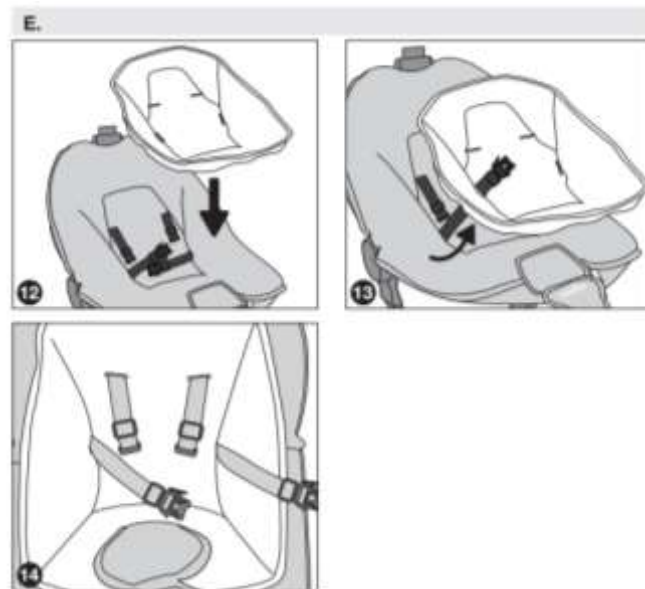
D. BEZPEČNOSTNÝ PÁS (h)

- Spojte ramenné popruhy (i) s bedrovými popruhmi (j).
- Vložte spojené popruhy (i a j) do pásu v časti medzi nohami (k) tak, aby bolo počuť "cvaknutie".



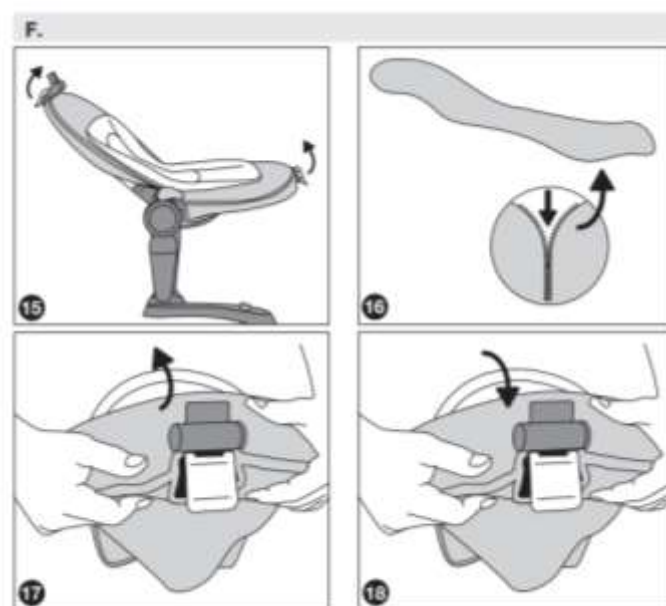
E. VANKÚŠIK NA PODPORU MALÝCH DETÍ (I)

- Prevlečte popruhy bezpečnostných pásov (h) cez otvory v sedáku (l).



F. NASADENIE A SUNDANIE POŤAHU (m)

- Ak chcete poťah (m) ľahko vybrať alebo nasadiť, sklopte operadlo (a) a sklápacia časť (c) pomocou rúkovej sklápajúcej časti (d) a operadla (b).
- **Vyňatie:** otvorte zips pod poťahom (m). Poťah odstráňte (m).
- **Nasadenie:** otvorte zips pod krytom (m). Prestrčte rúkove ležadla (d) a podrúčky (b) cez otvory v poťahu (m).



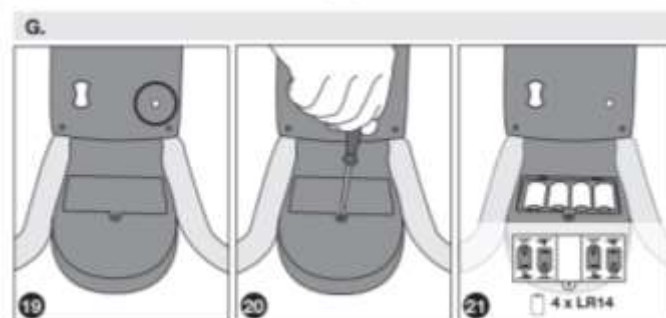
G. NAPÁJANIE

Sieťové pripojenie

- Vložte kábel (q) do portu konektora (o).

Napájanie na batérie (batérie nie sú súčasťou balenia)

- Použite krížový skrutkovač (nie je súčasťou dodávky).
- Otvorte priehradku na batérie (p).
- Vložte batérie v správnom smere polarizácie.
- Zatvorte priehradku na batérie (p)



H. OVLÁDANIE PANELU

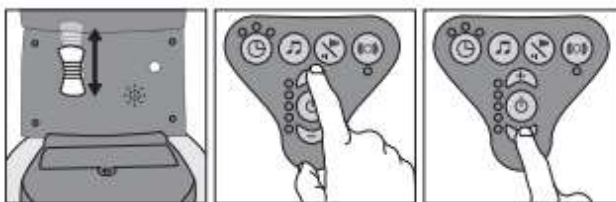
Spustenie/vypnutie

- Stlačte tlačidlo zapnutia/vypnutia (1).



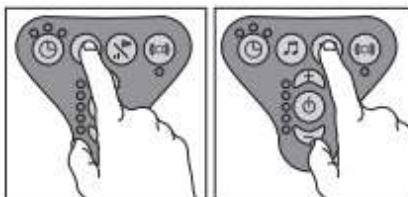
Rýchlosť hojdania

- Skontrolujte, či je páka (n) v polohe nadol.
- Ak chcete zvýšiť rýchlosť hojdania, stlačte tlačidlo + (2).
- Ak chcete znížiť rýchlosť hojdania, stlačte tlačidlo - (2)



Melódia a hlasitosť

- Stlačte tlačidlo melódie (4).
- Krátkym stlačením tlačidla hlasitosti/výberu (5) vyberte požadovanú melódiu.
- Ak chcete upraviť hlasitosť melódie, podržte tlačidlo hlasitosti/výberu (5) dlhšie stlačené.



Časovač

- Skontrolujte, či je páčka (n) odblokovaná.
- Ak chcete nastaviť dĺžku hojdania, postupujte podľa nasledujúcej tabuľky

	x 1	x 2	x 3
	10 minút	20 minút	30 minút
Dĺžka houpání			

Detektor pohybu

- Stlačte tlačidlo detektora pohybu (7)



POKYNY NA ÚDRŽBU A PRANIE

- Pravidelne kontrolujte, či nie sú uvoľnené skrutky, opotrebované časti, roztrhnutá látka alebo roztrhnuté stehy.
- V prípade potreby vymeňte alebo opravte chybné diely. Používajte len náhradné diely odporúčané spoločnosťou Babymoov.
- Podporný vankúš je možné prať v práčke pri 30°C.
- Nadmerné vystavenie slnečnému žiareniu alebo vysokým teplotám môže spôsobiť vyblednutie alebo deformáciu dielov.

Doživotná záruka

Táto záruka podlieha určitým podmienkam. Zoznam zapojených krajín, termín aktivácie záruky a online informácie nájdete na adrese: www.service-babymoov.com.

DEMONTÁŽ

