



Hojdačka B-Portable Swing



(Návod na použitie)

Distribútor pre ČR a SR: Andys Czech s.r.o., Márova 2805/6, 155 00 Praha, www.andys.sk

Reklamácie: Andys Czech s.r.o., Tyršova 2896, 438 01 Žatec, ČR

Made In China – Bo Jungle - Vox Populi BVBA – Brambroek 23B - 9500 GERAARDSBERGEN – BELGIUM

www.bojungle.eu – info@bojungle.eu – Tel: +32 54 240 331 – Fax: +32 9 270 01 80



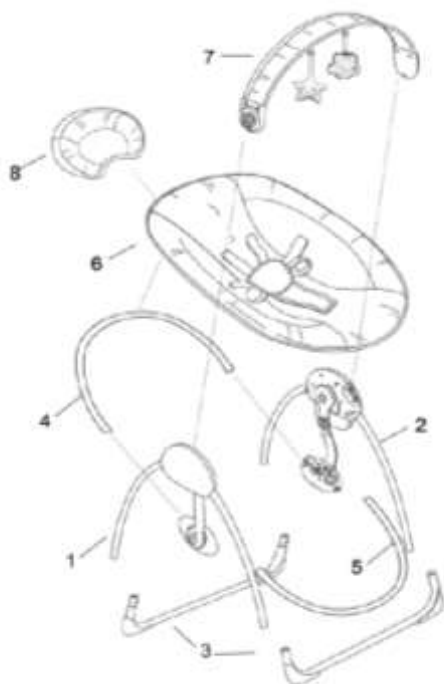
Ďakujeme, že ste si vybrali B-Portable Swing. Sme presvedčení, že budete s naším produktom plne spokojní. Pred použitím výrobku si dôkladne prečítajte tieto pokyny a odložte ho pre budúce použitie.



DÔLEŽITÉ BEZPEČNOSTNÉ POKYNY - PRED PRVÝM POUŽITÍM SI JE POZORNE PREČÍTAJTE:

- **NIKDY** nepohybujte hojdačkou, ak je v nej dieťa. Tento výrobok nie je určený na zdvíhanie dieťaťa.
- **NIKDY** nenechávajte dieťa bez dozoru. Vždy majte svoje dieťa v dohľade, zatiaľ čo je v hojdačke.
- **VŽDY** používajte bezpečnostný pás! Uistite sa, že je nastavený na výšku vášho dieťaťa.
- **NEPOUŽÍVAJTE** hojdačku s aktívnym dieťaťom, ktoré je schopné samo o sebe vyliezť.
- **VŽDY** zaistite, aby bol výrobok umiestnený na plochom, suchom a stabilnom povrchu, aby nedošlo k jeho pádu.
- **VŽDY** používajte hojdačku na podlahe. **NEPOUŽÍVAJTE** ju na mäkkých povrchoch, napr. na posteli alebo pohovke. Deti sa môžu udusiť, ak sa hojdačka presunie na mäkký povrch.
- **NIKDY** ju neumiestňujte na schodisko ani do jeho blízkosti, pretože pohyb dieťaťa môže hojdačkou posunúť.
- Tento výrobok **NIE JE** určený ako náhrada za kolísku alebo detskú postieľku a nie je určený pre spanie dieťaťa po dlhšiu dobu.
- **NIE JE** tiež určený na použitie ako sedadlo pre automobily alebo lietadla.
- **NIKDY** nedvíhajte výrobok za hrazdičku.
- **NIE JE** určené pre dieťa, ktoré váži viac ako 9 kg (20 libier) alebo menej ako 3kg (6 libier).
- použite **LEN** v sklopenej polohe, kým dieťa nedokáže držať hlavu bez pomoci.
- Akákoľvek zmena výrobku bez súhlasu výrobcu môže byť nebezpečná.
- **NEPOUŽÍVAJTE** na výrobok žiadne popruhy, vankúše, prikrývky atď., mohlo by dôjsť k uduseniu dieťaťa. **NEPOUŽÍVAJTE** hračky ani hryzátka s reťazami, ktoré sú k nim pripevnené, ak je vaša dieťa v hojdačke.
- **NIKDY** nekladte sedačku do blízkosti závesov alebo žalúzií so šnúrkami, ktoré môžu dieťa ľahko uškrtiť.
- Uistite sa, že vedľa výrobku je dostatok voľného miesta, aby sa dieťa nemohlo zachytiť medzi sedadlom a iným predmetom alebo stenou, ak by sa sedadlo neúmyselne prevrátilo.
- Pravidelne kontrolujte, či nedošlo k známkam opotrebenia alebo poškodeniu výrobku alebo strate nejakej súčasti. Ak tomu tak je, výrobok nepoužívajte, pokiaľ nebude skontrolované odborníkom alebo kým nebudú tieto diely nahradené originálnymi súčastami. Obráťte sa na predajňu, kde ste výrobok kúpili, alebo na popredajný servis, aby ste získali rady alebo náhradné diely.
- Opatrne odstráňte všetky obalové materiály a spojovací materiál pred použitím.
- Výrobok môžeme montovať iba dospelá osoba (nie sú potrebné žiadne nástroje).
- Vyberte batérie, ak je nabíjačka USB dlho nepoužívali.
- Nedovoľte deťom hrať sa s káblom USB. Po použití ho bezpečne uložte.
- **NEMEŇTE** polohu sedadla, ak je dieťa v hojdačke.


POPIS VÝROBKU




1. Levý rám
2. Pravý rám
3. Základ rámu
4. Rám opierky chrbátika
5. Rám opierky nožičiek
6. Sedadlo
7. Hrazdička s hračkami
8. Hlavová opierka

MONTÁŽ

1.



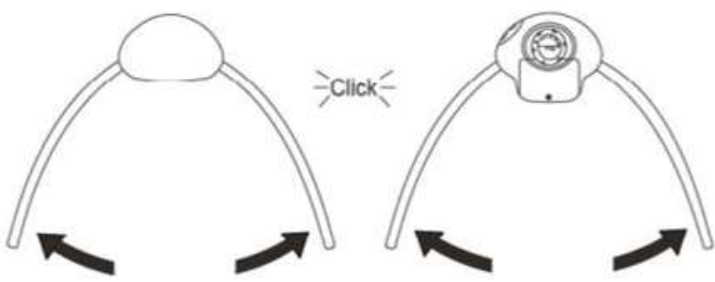
Levý rám

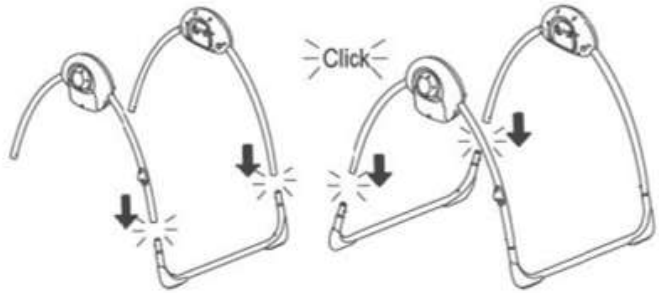


Pravý rám

Tlačidlo voliča rýchlosti

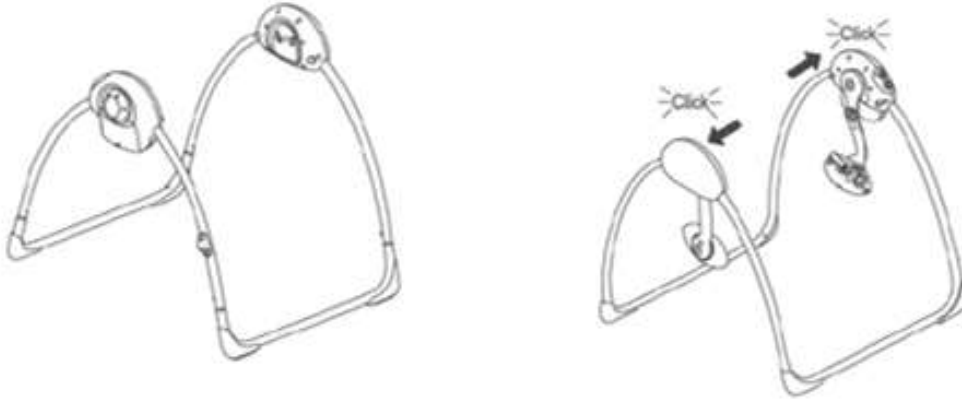
Priestor pre batérie
2.


3.

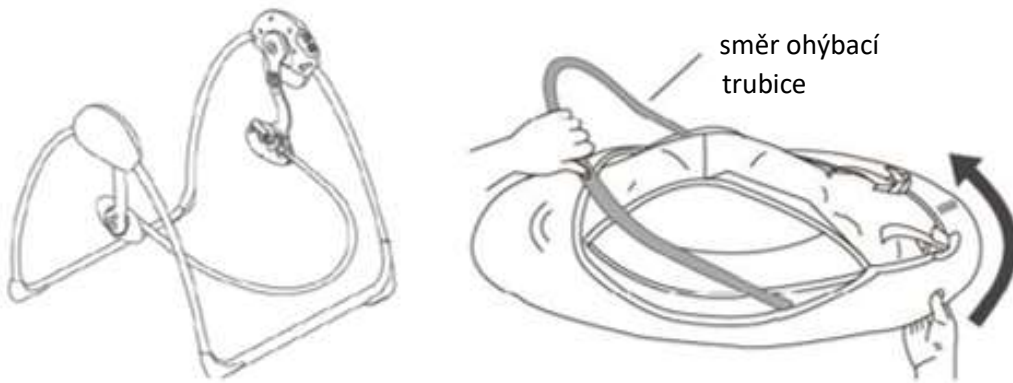


(a)
(b)

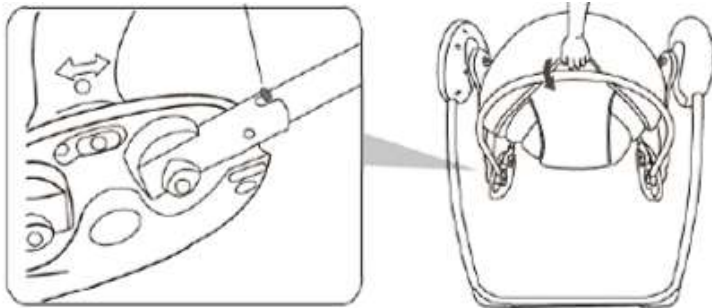
4.



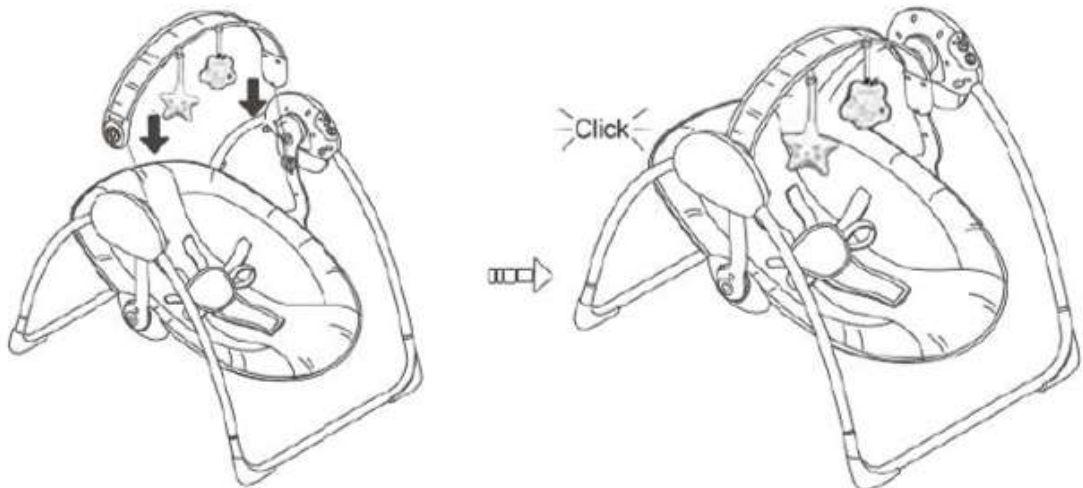
5.



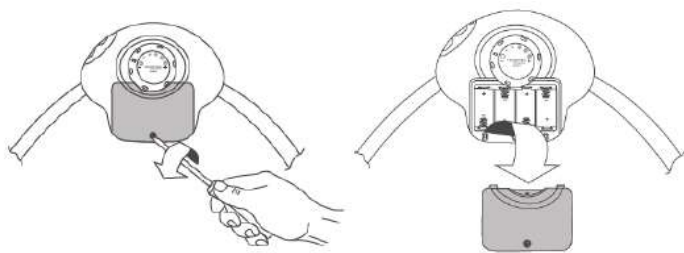
6.



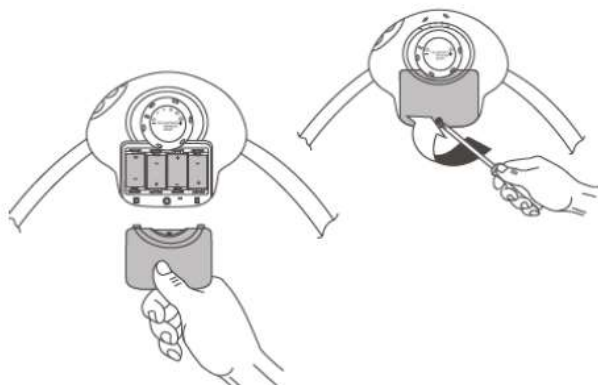
7.



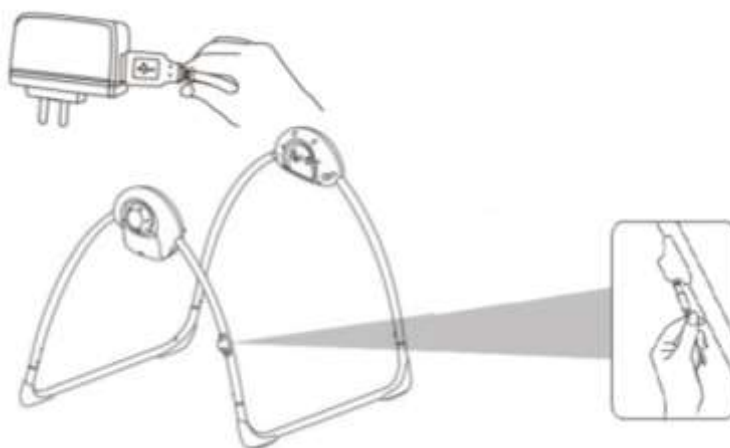
VLOŽENIE BATÉRIÍ



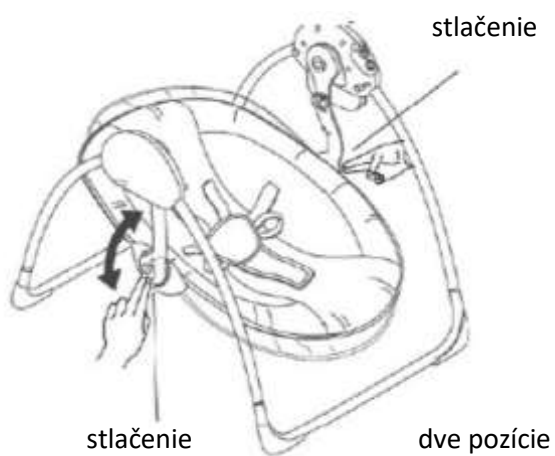
4 x C (1.5V)



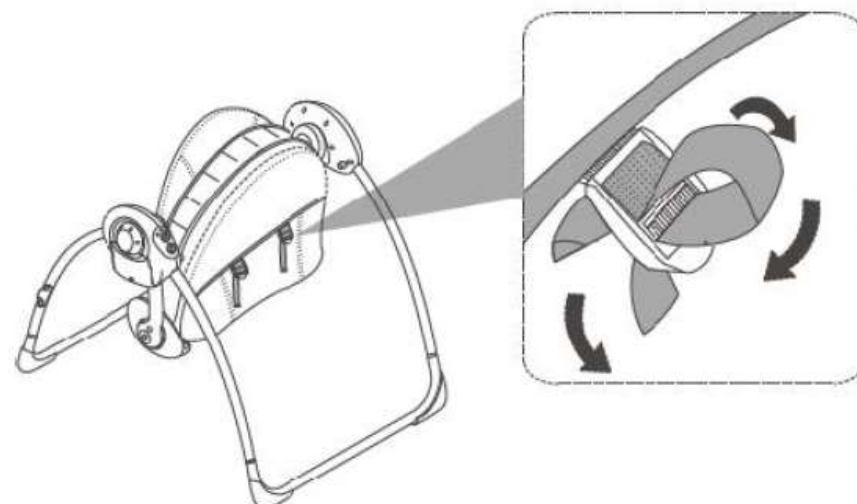
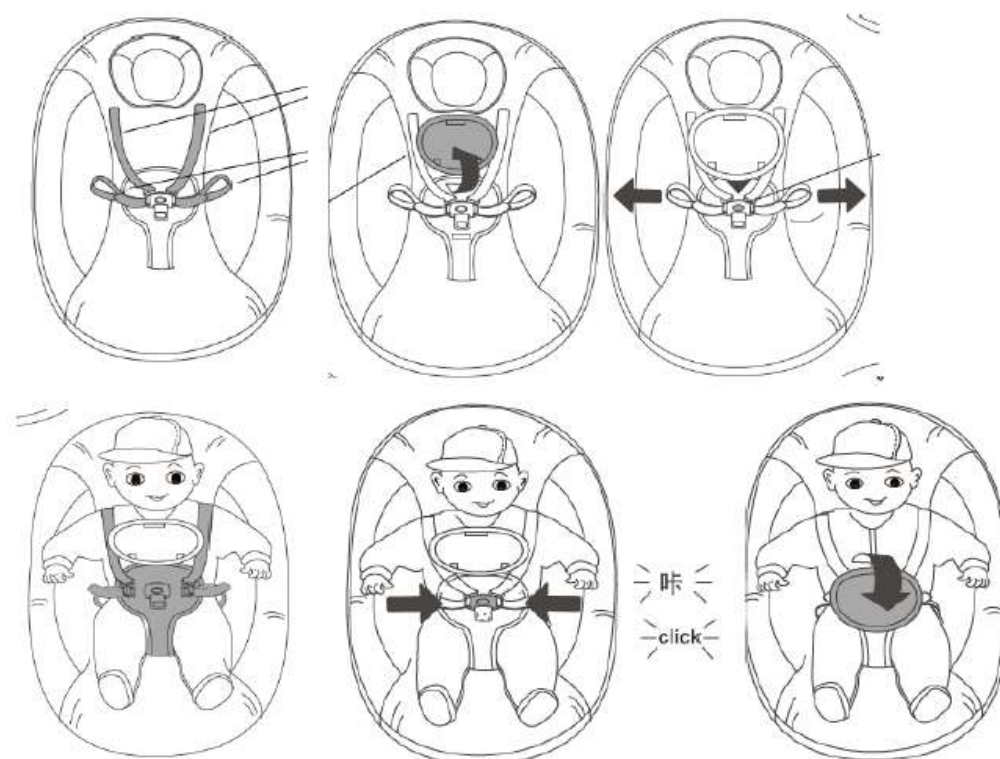
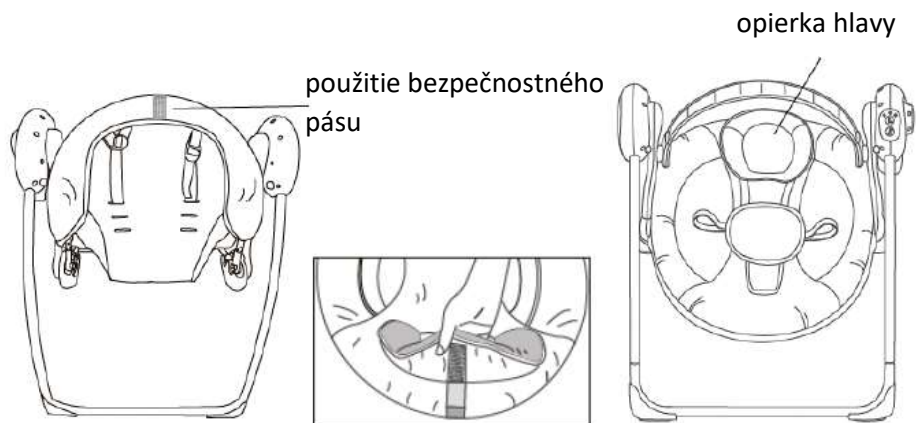
USB KÁBEL



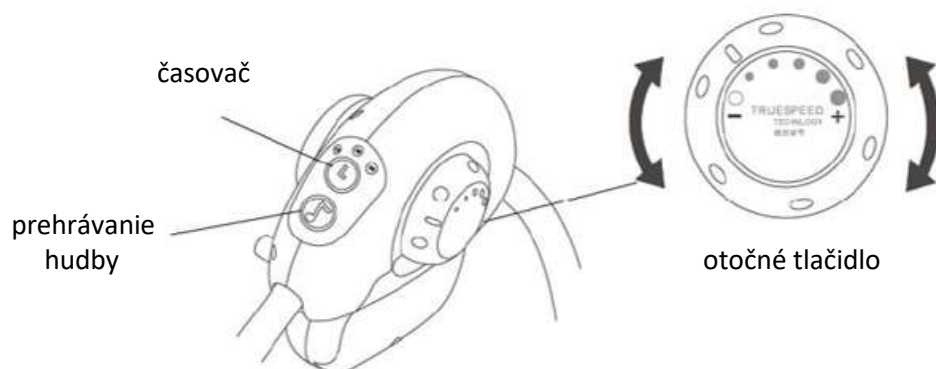
NASTAVENIE POLOHY SEDADLA



NASTAVENIE OPIERKY HLAVY



POUŽITIE OVLÁDACIEHO MODULU



Otočením tlačidla vyberte 1 z 5 možných pozícií. Po zvolení požadovanej rýchlosti sa hojdačka začne hojdať. Automaticky sa nastaví na požadovanú rýchlosť počas 20-40 sekúnd po výbere rýchlosti. Ak chcete ukončiť kolísavý pohyb, otočte doľava do polohy OFF.

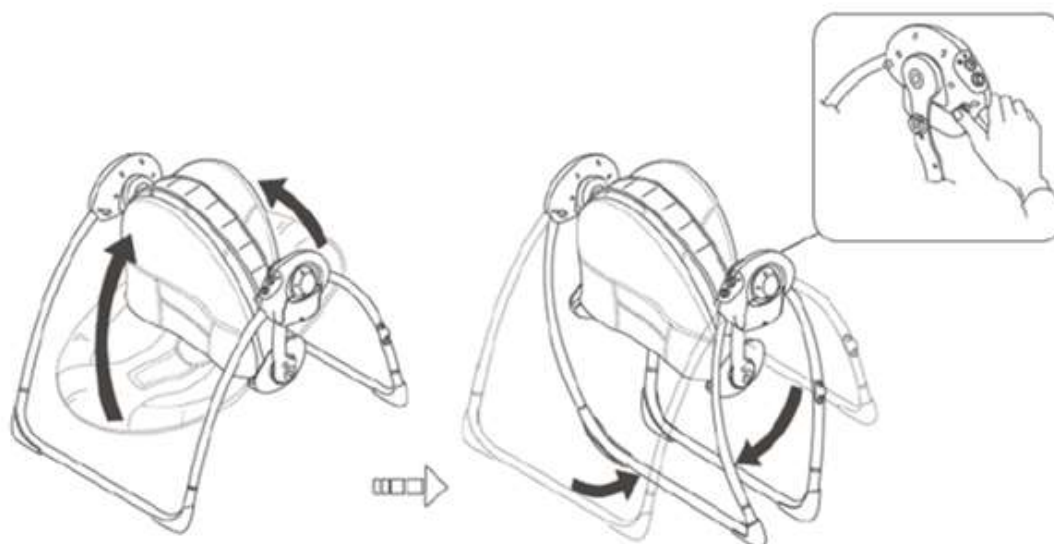


Funkciu časovača môžete automaticky vypnúť. Stlačením tlačidla vyberte požadovaný čas: 15, 30 alebo 45 minút. Ak nenastavíte časovač, hojdačka sa automaticky zastaví po 60 minútach.



Stlačte tlačidlo pre prehrávanie hudby a začnite prehrávať melódiu pri nízkej hlasitosti (8 rôznych melódií). Opätovným stlačením tlačidla zvýšite hlasitosť. Ak stlačíte tlačidlo tretíkrát, hudba prestane prehrávať

SKLADOVANIE



INFORMÁCIE O BATÉRII

- Táto hrajdačka môže byť použitá buď na batérie alebo môže byť zapojená do elektrickej siete pomocou dodávaného kábla.
- Použitie na batérie vyžaduje 4x alkalické batérie (nie sú súčasťou dodávky).
- Nikdy nemiešajte staré a nové batérie, alkalické, štandardné a dobíjacie batérie.
- Nainštalujte batérie podľa označenia v priestore pre batérie. Neskratujte je.
- Vždy udržiavajte batérie mimo dosahu detí.
- Používajte iba batérie rovnakého alebo ekvivalentného typu, ktoré odporúča výrobca.
- Vyberte z produktu prázdnej batérie.
- Vždy odstráňte batérie, ak sa výrobok nepoužíva dlhšiu dobu.
- Slabé batérie môžu ovplyvniť funkciu hudobnej jednotky.

ÚDRŽBA A SKLADOVANIE

- K čisteniu rámu použite vlhkú čistú látku a jemný prací prostriedok. Nepoužívajte rozpúšťadlá ani abrazívne prípravky.
- Poťah sedáku možno sňať a vyprať šetrným programom pri teplote 30°C. Pred praním uvoľnite spony a pätky. Bez bielidla. Vysušte.
- Podperu hlavy možno prať v práčke. Najprv uvoľnite háčiky. Nesušte v sušičke. Vyperte pri nízkej teplote. Jemný cyklus. Nesušte v sušičke.
- Hrazdičku nekladajte do vody. Očistite ju vlhkou handričkou a jemným čistiacim prostriedkom.
- Nesušte v sušičke. Bez bielidla.
- Skladovanie: Vyberte batérie a vložte výrobok späť do pôvodného obalu. Skladujte na suchom mieste, mimo zdroja tepla a priameho slnečného žiarenia.

CHYBY ALEBO POŠKODENIE

- V prípade, že máte podozrenie, že váš výrobok má chybu alebo poruchu, ak nefunguje správne, alebo keď spôsobuje abnormálne zvuky alebo vydáva zápach počas prevádzky alebo keď je samotný výrobok alebo napájací kábel poškodený, kontaktujte predajcu, u ktorého ste výrobok kúpili, alebo sa obráťte na popredajný servis. Výrobok nepoužívajte, kým ho odborník neskontroluje. Nikdy sa nepokúšajte odstrániť závalu sami.
- V súlade s európskymi predpismi nemožno odpadové elektronické a elektrické zariadenia (WEEE) likvidovať ako bežný domový odpad. Musí sa dostať do špecializovaného zberného miesta vo vašom okolí.