



Lehačka B-Rocker (3-18 kg)



(Návod na použitie)

Distribútor pre ČR a SR: Andys Czech s.r.o., Márova 2805/6, 155 00 Praha, www.andys.sk

Reklamácie: Andys Czech s.r.o., Tyršova 2896, 438 01 Žatec, ČR

Made In China – Bo Jungle - Vox Populi BVBA – Brambroek 23B - 9500 GERAARDSBERGEN – BELGIUM

www.bojungle.eu – info@bojungle.eu – Tel: +32 54 240 331 – Fax: +32 9 270 01 80



Ďakujeme, že ste si vybrali lehátko B-Rocker. Sme presvedčení, že budete s našim výrobkom plne spokojní. Pred použitím výrobku si dôkladne prečítajte tieto pokyny a odložte ho pre budúce použitie.

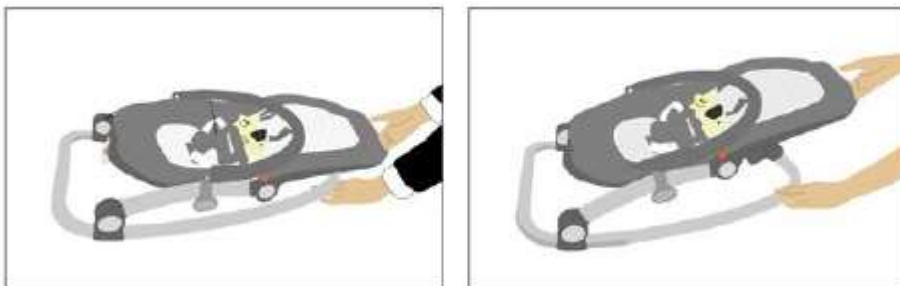
DÔLEŽITÉ BEZPEČNOSTNÉ POKYNY - PRED PRVÝM POUŽITÍM SI JE POZORNE PREČÍTAJTE:



- **NIKDY** lehátko neprenášajte, ak je v nem dieťa. Tento výrobok nie je určený na prenášanie dieťaťa.
- **NIKDY** nenechávajte dieťa bez dozoru. Vždy udržiujte svoje dieťa v dohľade, ak je v lehátku.
- **VŽDY** použite bezpečnostný pás, aby dieťa nemohlo samo zliezť z lehátka. Uistite sa, že je nastavený na výšku vášho dieťaťa.
- **VŽDY** zaistite, aby bolo ležadlo umiestnené na plochom, suchom a stabilnom povrchu, aby nedošlo k pádu. Ležadlo vždy používajte na podlahe.
- **NEPOUŽÍVAJTE** ho na mäkkých povrchoch, napr. na posteli alebo pohovke. Mohlo by dôjsť k uduseniu pri nechcenom prevrhnutí lehátka.
- **NIKDY** lehátko neumiestňujte na schodisko ani do jeho blízkosti, pretože pohyb dieťaťa môže lehačka posunúť.
- Tento výrobok **NIE JE** určený ako náhrada za kolísku alebo detskú postieľku a nie je určený pre spanie dieťaťa po dlhšiu dobu.
- **NIE JE** tiež určený na použitie ako sedadlo pre automobily alebo lietadla.
- **NIKDY** nedvíhajte výrobok za hrazdičku.
- Nekladte dieťa do sedadla, ktoré vážia viac ako 18 kg (40 libier).
- Použite iba v sklopenej polohe, kým dieťa nedokáže držať hlavu bez pomoci.
- Vzpriamená poloha sa môže použiť až pre deti, ktoré sú schopné samy sedieť bez toho, aby klesli dopredu.
- Odstráňte hrazdičku, ak je vaše schopné samo vstúpiť a vystúpiť z lehátka.
- Akákoľvek zmena výrobku bez súhlasu výrobcu môže byť nebezpečná.
- **NEPRIPÁJAJTE** k výrobku žiadne popruhy, vankúše, prikrývky atď., hrozí nebezpečenstvo udusenía.
- **NEPOUŽÍVAJTE** hračky ani hryzátka s reťazami, ktoré sú k nim pripevnené, ak je vaše dieťa v lehátku.
- **NIKDY** nekladte sedačku do blízkosti závesov alebo žalúzií so šnúrkami, ktoré môžu dieťa ľahko uškrtiť.
- Uistite sa, že vedľa výrobku je dostatok voľného miesta, aby sa dieťa nemohlo zachytiť medzi lehátkom a iným predmetom alebo stenou, ak by sa ležadlo neúmyselne prevrátilo.
- Pravidelne kontrolujte, či nedošlo k známkam opotrebenia alebo poškodenia výrobku, alebo či ak nechýbajú nejaké časti. Ak tomu tak je, nepoužívajte ho, kým nebol skontrolovaný odborníkom alebo kým nebudú tieto diely nahradené originálnymi súčastami. Obráťte sa na predajňu, kde ste ho kúpili, alebo na popredajný servis, aby ste získali rady alebo náhradné diely.
- Pred použitím odstráňte všetky obalové materiály a spojovacie materiály.

ROZLOŽENIE LEHÁTKA

Ak chcete ležadlo rozložiť, zdvihnite operadlo, kým nebudete počuť cvaknutie, čo znamená, že je zablokované v správnej polohe.



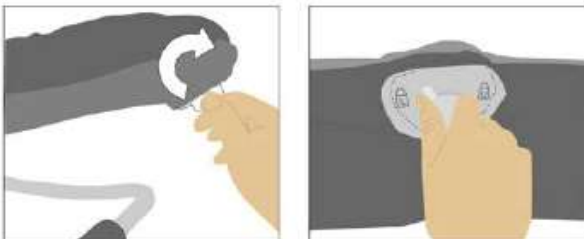
INŠTALÁCIA HRAZDIČKY

Hrazdička musí byť upevnená iba dospelou osobou. Použite klipy na upevnenie na oboch stranách.



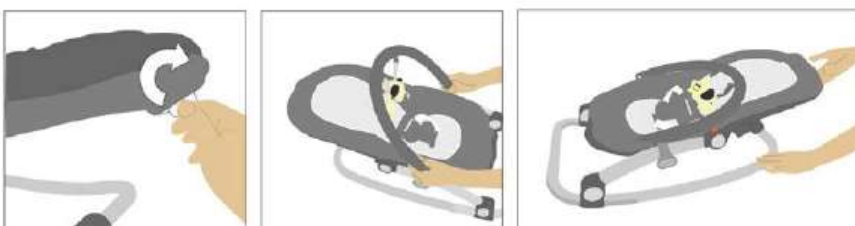
ZMENA POLOHY CHRBTOVEJ OPIERKY

Vytiahnite dieťa zo sedadla, aby ste zmenili polohu operadla. Existujú tri možné pozície. Otáčaním gombíka odblokujete poistný mechanizmus.



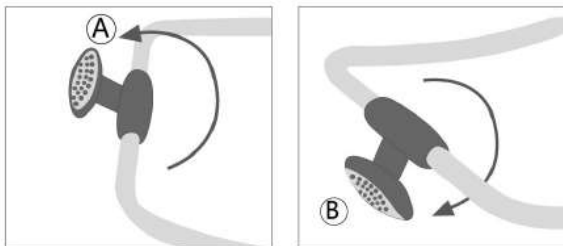
ZLOŽENIE LEHÁTKA

1. Otočte tlačidlo na chrbtovej opierke, uvoľnite blokovací mechanizmus a nastavte lehátko do rovnej polohy, ako je znázornené nižšie.
2. Sklopte hrazdičku rovno proti sedadlu.
3. Stlačte súčasne obe tlačidlá na bočných stranách lehátka tak, aby sa uvoľnili.



FUNKCIE HOJDANIE

Ak chcete, aby sa ležadlo hojdalo, zdvihnite podperu vzadu smerom k polohe A. Ak chcete sedadlo znovu zablokovat', otočte ho späť do polohy B.



ODSTRÁNENIE POŤAHU

- Demontujte bezpečnostný pás a vyberte ho cez otvory v poťahu.
- Umiestnite ležadlo na najvyššiu možnú pozíciu a vyberte poťah; uistite sa, že sa nezachytáva na vibračnej jednotke alebo na nastavovacím tlačidle vzadu.
- Po umytí poťahu ho nasadte späť, postupujte v opačnom poradí.



INFORMÁCIE O BATÉRII

- Vibračná jednotka vyžaduje 2x batérie AA (nie sú súčasťou dodávky)
- Nikdy nemiešajte staré a nové batérie, alkalické, štandardné a dobíjacie batérie.
- Nainštalujte batérie podľa označenia v priestore pre batérie. Neskratujte je.
- Vždy udržiavajte batérie mimo dosahu detí.
- Používajte iba batérie rovnakého alebo ekvivalentného typu, ktoré odporúča výrobca.
- Vyberte z výrobu prázdnej batérie.
- Vždy odstráňte batérie, ak výrobok po dlhšiu dobu nepoužívate.
- Slabé batérie môžu ovplyvniť funkciu vibračnej jednotky.

ÚDRŽBA A SKLADOVANIE

- Na čistenie rámu použite vlhkú čistú látku a jemný prací prostriedok. Nepoužívajte rozpúšťadlá ani abrazívne prípravky.
- Poťah sedadla je odnímateľný a možno ho prať v práčke pri teplote 30°C a pri miernom pracovnom cykle. Bez bielidla. Nesušte v sušičke.
- Hrazdičku nekladajte do vody. Očistite ju vlhkou handričkou a jemným čistiacim prostriedkom. Nesušte v sušičke. Bez bielidla.
- Skladovanie: Vyberte batérie a vložte výrobok späť do pôvodného obalu.

VADA ALEBO POŠKODENIE

- V prípade, že máte podozrenie, že váš výrobok má chybu alebo poruchu, ak nefunguje správne, alebo keď spôsobuje abnormálny zvuk alebo vydáva zápach počas prevádzky alebo keď je samotný výrobok poškodený, kontaktujte predajcu, u ktorého ste výrobok kúpili, alebo sa obráťte na popredajný servis. Výrobok nepoužívajte, kým ho odborník neskontroluje. Nikdy závalu neodstraňujte sami.
- V súlade s európskymi predpismi nemožno odpadové elektronické a elektrické zariadenia (WEEE) likvidovať ako bežný domový odpad. Musí sa dostať do špecializovaného zberného miesta vo vašom okolí.