

## CHODÍTKO BABY WALKER

### Návod k použitiu

#### DÔLEŽITÉ:

Pred použitím si pozorne prečítajte tento návod!

Návod si ponechajte pre ďalšiu potrebu.



#### DÔLEŽITÉ UPOZORNENIE:

Prosíme, pred použitím si prečítajte starostlivo tento návod a ponechajte si ho pre ďalšiu potrebu. Prečítajte si tento návod ešte pred zložením a používaním chodítka. **Ak nebudete sa riadiť nižšie uvedenými pokynmi, môže dôjsť k zraneniu Vášho dieťaťa!**



#### UPOZORNENIE:

- Prečítajte si tento návod ešte pred zložením a používaním chodítka. Ak nebudete sa riadiť nižšie uvedenými pokynmi, môže dôjsť k zraneniu Vášho dieťaťa!
- Nikdy nenechávajte dieťa bez dozoru! Vždy majte dieťa v chodítku v dohľade.
- Dieťa sa s chodítkom môže pohybovať ďaleko rýchlejšie.
- Zabráňte dieťaťu prístup ku schodom, schodisku či iným nerovným plochám.
- Zabráňte dieťaťu prístup k zdrojům kúrenia, šporákom a iným zdrojom tepla.
- Odstráňte z dosahu horúcej tekutiny a všetky iné potenciálne nebezpečenstvo.
- Zabráňte kolíziám so sklom, napr. s dverami, oknami a iným nábytkom.
- Chodítko nepoužívajte, zistíte ak že je poškodené alebo chýba ak niektorá jeho časť.
- Chodítko môže byť použité len na krátke obdobie, cca max. 20min.
- Chodítko je určené pre deti, ktoré už vedia samostatne sedieť, cca od 6 do 36 mesiacov.
- Chodítko je určené pre deti s maximálnou váhou 12kg.
- Nepoužívajte iné náhradné diely a súčiastky, než ktoré boli dodané výrobcom alebo distribútorom.
- Používajte chodítko iba na rovných plochách a bez predmetov, ktoré by mohli spôsobiť prevrhnutie chodítka.
- Chodítko pravidelne čistite, aby ste predĺžili jeho životnosť.
- Aby ste predišli popáleninám, udržiavajte dieťa mimo dosahu horúcich tekutín, kúrenie, krbov a iných zdrojov tepla.
- Použitie parkovacej brzdy nie vždy zabráni pousnu chodítka!
- Ak je dieťa v chodítku, vždy ho majte v dosahu očí, a to aj keď používate parkovacej brzdy!
- **NEBEZPEČENSTVO SCHODOV** - aby ste zamedzili vážnemu zraneniu, vždy zamedzte dieťaťu prístup ku schodom či schodisku, a to aj keď je chodítko zaistené parkovacou brzdou.
- Nenabíjateľné batérie nemôžu byť dobíjané.
- Nemiešajte rozdielne typy batérií ani nové s už použitými.
- Vybité batérie z chodítka vyberte.
- Napájacie svorky nesmú byť skratované.
- Používajte iba batérie rovnakého alebo podobného typu.
- Batérie vložte podľa správnej polarítity.
- Ako správne vybrať a vložiť batérie.
- Nabíjacie batérie musia byť pred nabíjaním z chodítka vyňaté, môže dôjsť k zraneniu Vášho dieťaťa!

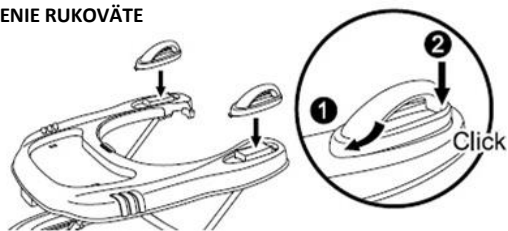
#### ÚDRŽBA

- Aby ste predĺžili životnosť chodítka, udržiavajte ho v čistote a nevystavujte ho priamemu slnečnému žiareniu.
- Poťah a rám utierajte handričkou namočenou v teplej vode s jemnými čistiacimi prostriedkami. Vždy riadne osušte.
- Chodítko nebelte, neperte v práčke, nesušte ho v sušičke.
- Pravidelne čistite aj trecie mechanizmy.

#### UŽITOČNÉ RADY

- Ak kolesá drú - nastriekajte sprej na báze silikónu, ktorý prenikne do zostavy kola a nápravy.
- V niektorých klimatických podmienkach sa na chodítku či jeho častiach môže vytvárať pleseň. Aby ste tomu zabránili, neukladajte chodítko, ak je mokré alebo ešte vlhké. Vždy uchovávajte chodítko na suchom a dobre vetranom mieste.
- Vždy skontrolujte všetky časti, či sú správne a dostatočne utiahnuté. V prípade potreby ich dotiahnite.
- V prípade akéhokolvek poškodenia sa obráťte na pozáručný servis.

## A. ZOSTAVENIE RUKOVÄTE



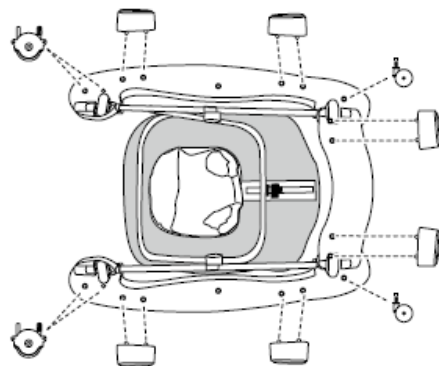
## B. Montáž pojazdných koliesok

Nikdy nepoužívajte chodítko bez koliesok!

X2

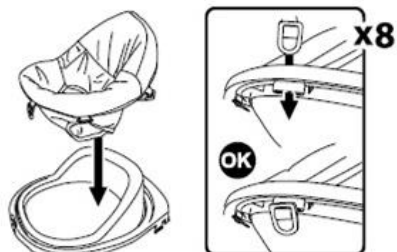
X2

X6



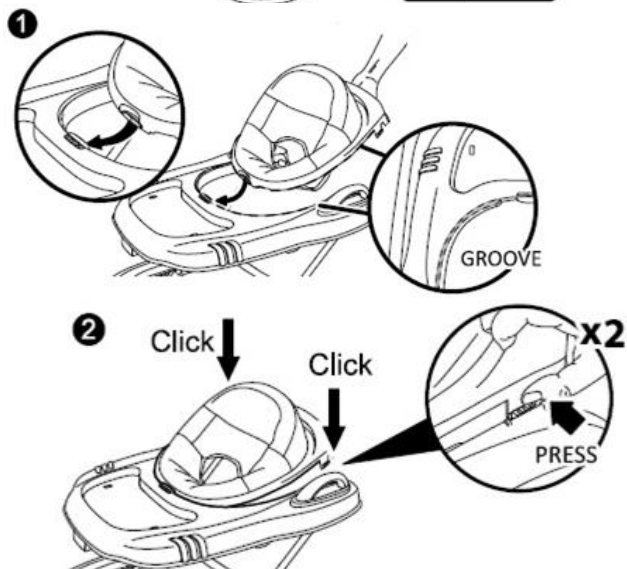
## C. NASADENIE SEDÁTKA

Vložte pracky do otvorov rámu sedadla a zatiahnite ich, kým nie sú úplne pretiahnuté.



Zamknite rám sedadla do hornej časti predného panela.

Vložte rám sedadla na hornú lištu pozdĺž drážky (GROOVE).



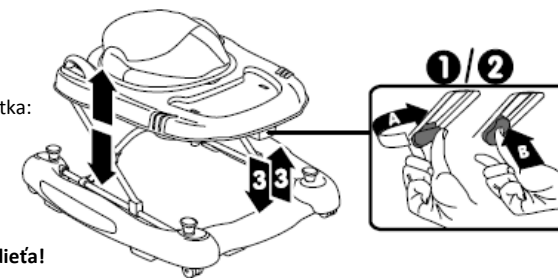
## DÔLEŽITÉ:

Uistite sa, že sú háčiky po oboch stranách správne uchytené do horného rámu.

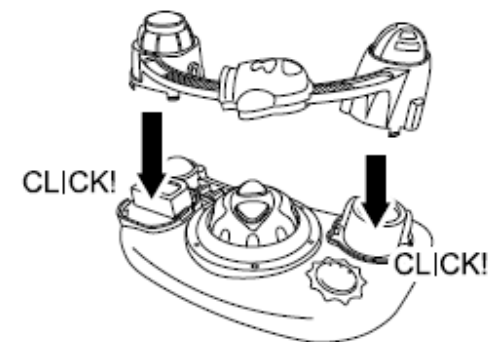
## D. NASTAVENIE VÝŠKY

Vysuňte rám chodítka do požadovanej polohy. Ak chcete umiestniť rám nižšie alebo pri skladaní chodítka: Otočte tlačidlom vpravo, potom vytiahnutím nahor uvoľnite mechanizmus a druhou rukou držte rám chodítka až do dosiahnutia požadovanej polohy.

**Poznámka:** Neupravujte výšku chodítka, ak je v ňom dieťa!



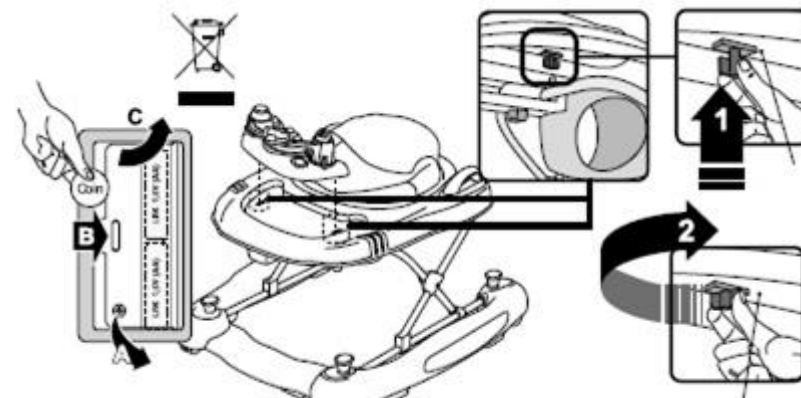
## E. NASAZENIE HRAČIEK NA PULT



## F. UMIESTNENIE HRAČIEK

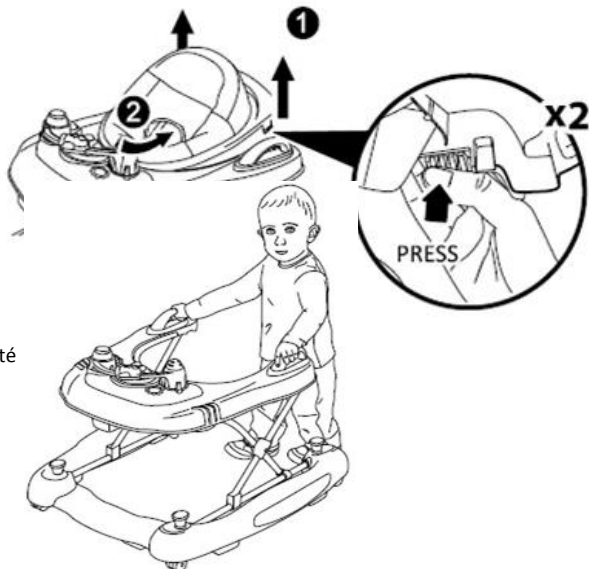
- Batérie nie sú súčasťou výrobu.

**Upozornenie:** Pri vkladaní batérií dbajte na správnu polaritu! Nemiešajte staré a nové batérie. Nemiešajte rozdielne typy batérií. Vždy používajte len odporúčané typy batérií. Ak chodítko nepoužívate, vždy batérie vyberte. Pri dobíjaní batérie vyberte z chodítka. Nabíjanie batérií musí vykonávať len dospelá osoba.



G.

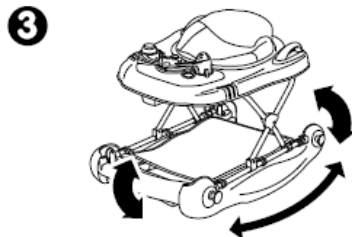
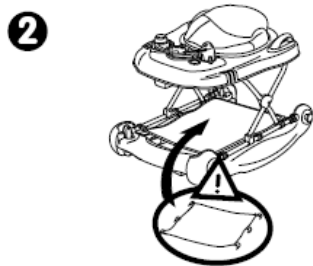
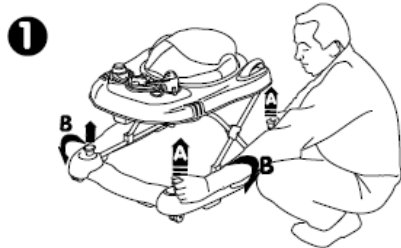
Stlačte a zatlačte háčiky na oboch stranách, aby ste vybrali rám sedadla.



Po vybratí sedátka môže byť chodítko využité ako opora pri prvom chodení.

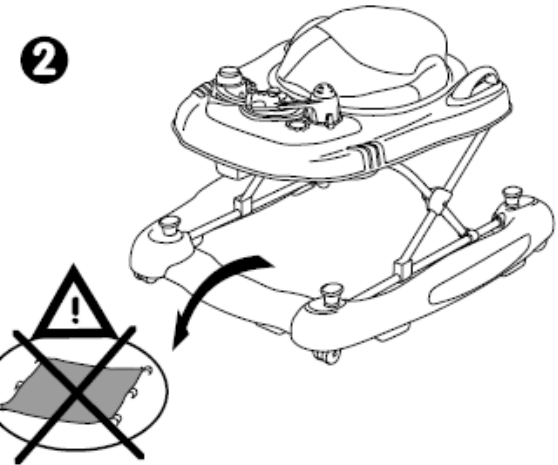
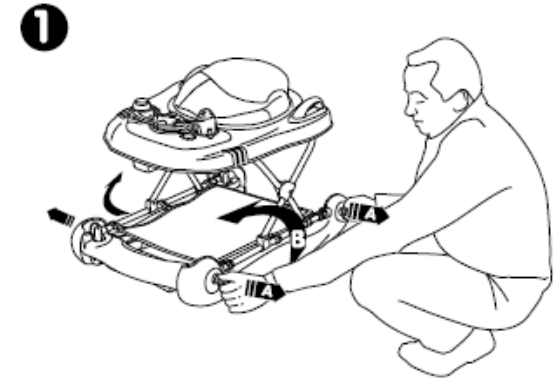
#### H. HOUPÁTKO

Nepoužívajte na miestach, kde nie je koberec.



#### I. CHODÍTKO

Chodítko nepoužívajte na miestach, kde je koberec.



#### DÔLEŽITÉ UPOZORNENIE:

- Nikdy nenechávajte dieťa bez dozoru.
- Chodítko nie je určené pre deti, ktoré ešte nevedia samostatne sedieť.
- Chodítko nie je určené pre deti, ktoré sú schopné už samostatne chodiť.
- Chodítko nie je vhodné pre deti s hmotnosťou vyššou ako 12kg.
- Chodítko je vhodné pre deti od 6 do cca 36 mesiacov.